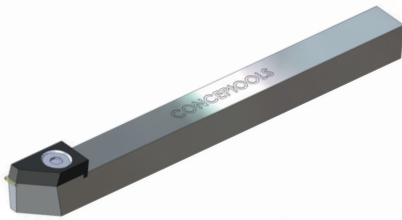


Tourneurs avant
Front turning inserts
Drehwendeplatte für frontal

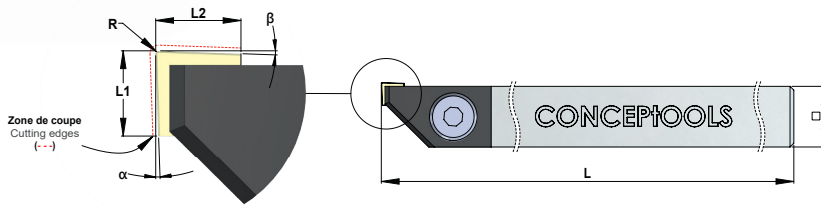
à gauche
on the left
links

1710-G



| L1 | L2 | R | α | β | L | <input type="checkbox"/> |
|----|----|------|----------|---------|-----|--------------------------|
| 3 | 3 | 0.10 | 2° | 2° | 100 | 8x8 |

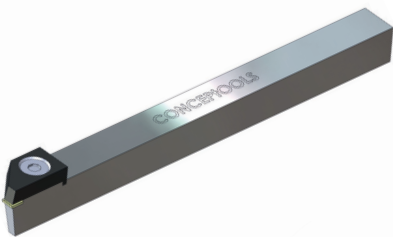
Diamant MCD
 Monocrystalline
 Diamond
 Monokristalliner
 Diamant



Tourneurs avant
Front turning inserts
Drehwendeplatte für frontal

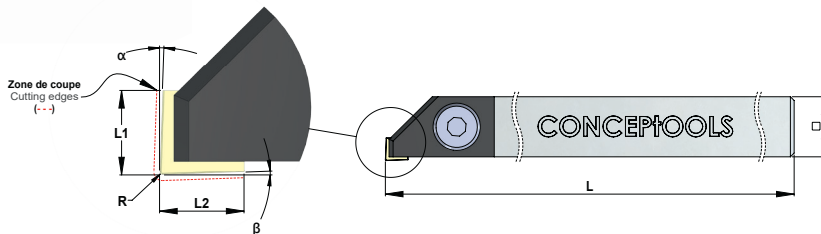
à droite
on the right
rechts

1710-D



| L1 | L2 | R | α | β | L | <input type="checkbox"/> |
|----|----|------|----------|---------|-----|--------------------------|
| 3 | 3 | 0.10 | 2° | 2° | 100 | 8x8 |

Diamant MCD
 Monocrystalline
 Diamond
 Monokristalliner
 Diamant



Exécution sur mesure
Custom-made design
Ausführung auf Mass

Tous nos outils ref 1700 sont livrés avec un témoin d'usinage.
All our ref 1700 tools are supplied with a test piece.
Alle unsere Werkzeuge mit ref 1700 beinhalten ein Herstell-Zeugnis.

1710 SP

Demande de prix
 Price request
 Preisanfrage

Commande
 Order
 Bestellung

L1 _____

L2 _____

R _____

Gauche
 Left
 Links

Droite
 Right
 Rechts

α _____°

β _____°

L _____

Matière à usiner
 Material to be machined
 Werkstoff zum Bearbeiten _____

Quantité
 Quantity
 Quantität _____

